

Ώρα προσέλευσης: **09.45**

**Είσοδος Ελεύθερη**

πληροφορίες  
210 6867229

**Επιστημονικό  
Πρόγραμμα**

# 8<sup>ο</sup> ΣΥΝΕΔΡΙΟ ΠΑΙΔΟΚΑΡΔΙΟΛΟΓΙΑΣ ΚΑΙ ΚΑΡΔΙΟΧΕΙΡΟΥΡΓΙΚΗΣ ΣΥΓΓΕΝΩΝ ΚΑΡΔΙΟΠΑΘΕΙΩΝ

**27-28 Απριλίου 2024** συνεδριακό κέντρο "Ν. Πούρος" ΜΗΤΕΡΑ

Θα δοθούν 10 μόρια συνεχιζόμενης ιατρικής εκπαίδευσης

ΥΠΟ ΤΗΝ ΑΙΓΙΔΑ



**CONCO**  
THE CONFERENCE COMPANY

**ΟΡΓΑΝΩΣΗ - ΓΡΑΜΜΑΤΕΙΑ:**  
CONCO MEETINGS AND EVENTS  
Σωφού 35, Μαρούσι, 151 25 • T +30 210 6109991  
E mmantala@concopco.com • W www.concopco.com



Abbott

# A LEGACY OF EXCELLENT OUTCOMES



HeartMate 3™  
Left Ventricular Assist Device

OUR HEARTMATE 3™ LVAD CAN HELP PEOPLE WITH  
ADVANCED HEART FAILURE FEEL BETTER AND LIVE  
LONGER.<sup>1</sup>

**ELEVATE** HeartMate 3™ LVAD European registry study outcomes at 5 years<sup>1</sup>:



Survival at 5 years



EQ-5DL-5L VAS improvement in Quality of life  
at 1 year was sustained out to 5 years

**References:**

1. Ichikawa JD, et al. Fully magnetically controlled left ventricular assist device and long-term outcomes: the ELEVATE registry. *EURO* 2024 00, 1-10

**Abbott**

The Corporate Village, De Vriesslaan 11 Box 31, 1034 Zaventem, Belgium. +32 2 779 60 81. [CustomerService@abbott.com](mailto:CustomerService@abbott.com)

**Brief Summary:** Prior to using these devices, please review the Instructions for Use for a complete listing of indications, contraindications, warnings, precautions, potential adverse events and directions for use.

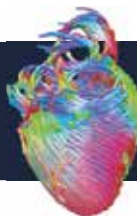
™ Indicates a trademark of the Abbott group of companies.

© 2024 Abbott. All Rights Reserved.

HEAT-240222v1.0 | Item intended for EMEA use only.

# 27-28 Απριλίου 2024

συνεδριακό κέντρο "Ν. ΠΟΥΡΟΣ" ΜΗΤΕΡΑ



## ΧΑΙΡΕΤΙΣΜΟΣ

Αγαπητοί Συνάδελφοι,

Εκ μέρους της Οργανωτικής Επιτροπής, με ιδιαίτερη χαρά σας προσκαλούμε να συμμετάσχετε στο **8<sup>ο</sup> Συνέδριο Παιδοκαρδιολογίας και Καρδιοχειρουργικής Συγγενών Καρδιοπαθειών** που θα πραγματοποιηθεί στο ΜΗΤΕΡΑ στις **27 - 28 Απριλίου 2024**.

Στόχος του Συνεδρίου μας, που συνδιοργανώνεται από την Παιδοκαρδιολογική Κλινική και την Α' Καρδιοχειρουργική Κλινική Παιδών και Ενηλίκων του ΜΗΤΕΡΑ, είναι η ενημέρωση και η ανταλλαγή απόψεων σε επίκαιρα θέματα που αφορούν στην επιστήμη μας.

Για την επίτευξη του σκοπού αυτού έχουν προσκληθεί ως συντελεστές του συνεδρίου εξαιρετικοί συνάδελφοι που δραστηριοποιούνται στην Ελλάδα αλλά και σε μεγάλα κέντρα του εξωτερικού. Το Συνέδριο απευθύνεται σε όλους όσους διεπιστημονικά εμπλέκονται στη διάγνωση και θεραπεία παιδιών με καρδιολογικά προβλήματα και ενηλίκων με συγγενείς καρδιοπάθειες, αφού η καθημερινή εργασία μας είναι προϊόν ομαδικής δουλειάς. Ως εκ τούτου, το συνέδριο απευθύνεται σε Καρδιολόγους, Καρδιοχειρουργούς, Αναισθησιολόγους, Εντατικολόγους, Μαιευτήρες-Γυναικολόγους, Ακτινολόγους, κ.α., όπως επίσης και σε ειδικευμένους ιατρούς, νοσηλευτές, και τεχνικούς εξωσωματικής κυκλοφορίας.

Η επιτυχία του συνεδρίου θα εξαρτηθεί από την ενεργό συμμετοχή όλων, συμμετοχή την οποία επιζητούμε και ενθαρρύνουμε, αφού οι ερωτήσεις και η συζήτηση είναι αυτές που αναδεικνύουν καλύτερα τα θέματα.

Προσδοκούμε να σας καλωσορίσουμε όλους στο Συνεδριακό Κέντρο «Ν. ΛΟΥΡΟΣ», ΜΗΤΕΡΑ.

Το συνέδριο θα πραγματοποιηθεί στην Ελληνική γλώσσα και με φυσική παρουσία, ώστε να μπορέσουμε όλοι να συμμετάσχουμε ενεργά και διαδραστικά.

Με ιδιαίτερη τιμή,

**Αφροδίτη Τζίφα**, MD, PhD, MRCPCH

Παιδίατρος - Εξειδικευθείσα στην  
Παιδοκαρδιολογία και τις Συγγενείς  
Καρδιοπάθειες Ενηλίκων (Μ. Βρετανία)

**Φώτιος Α. Μητρόπουλος**, MD, PHD

Καρδιοχειρουργός Παιδών & Ενηλίκων,  
Διευθυντής Α' Καρδιοχειρουργικής Κλινικής  
Παιδών Συγγενών Καρδιοπαθειών & Ενηλίκων

# 8<sup>ο</sup> ΣΥΝΕΔΡΙΟ ΠΑΙΔΟΚΑΡΔΙΟΛΟΓΙΑΣ ΚΑΙ ΚΑΡΔΙΟΧΕΙΡΟΥΡΓΙΚΗΣ ΣΥΓΓΕΝΩΝ ΚΑΡΔΙΟΠΑΘΕΙΩΝ

## ΕΠΙΣΤΗΜΟΝΙΚΟ ΠΡΟΓΡΑΜΜΑ

Σάββατο, **27 ΑΠΡΙΛΙΟΥ 2024**

**10.00 - 10.20** Τελετή Έναρξης

**10.20 - 11.40** Ενότητα 1: Γενική Παιδοκαρδιολογία

Προεδρείο: **Ε. Καρανάσιος, Α. Βλάχος, Α. Γιαννακοπούλου, Α. Κεϊβανίδου**

10.20 - 10.35 Καρδιοαναπνευστική δοκιμασία για συγγενή καρδιοπάθεια. Πώς να εκτελέσετε και να ερμηνεύσετε, **Δ. Αβραμίδης**

10.40 - 10.55 Μακρύ QT: Πώς να διαγνώσετε και να διαχειριστείτε σωστά, **Ι. Παπαγιάννης**

11.00 - 11.15 Μυοκαρδιοπάθεια μη συμπαγούς αριστερής κοιλίας: Συσχέτιση με συγγενείς καρδιοπάθειες, **Α. Καρατζά**

11.20 - 11.35 Αθλητική δραστηριότητα στις συγγενείς καρδιοπάθειες: Σύσταση της ΑΕΡC για κάθε καρδιοπάθεια, **G.Mandilaras**

Συνομιλητές: **Γ. Βαγενάκης, Ε. Μπέη, Θ. Καλτσάς**  
5 λεπτά συζήτηση ανά ομιλία

**11.40 - 13.00** Ενότητα 2: Γυναίκες με Συγγενή Καρδιοπάθεια και Εγκυμοσύνη

Προεδρείο: **Μ. Μπαρτσώτα, Σ. Μπριλή, Α. Φρογουδάκη, Π. Θεοχάρη**

11.40 - 11.55 Εγκυμοσύνη και αορτοπάθεια: Κατευθυντήριες γραμμές, **Σ. Κουλούρη**

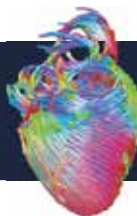
12.00 - 12.15 Η εξέλιξη της διάτασης της δεξιάς κοιλίας σε έγκυες γυναίκες με συγγενή καρδιοπάθεια, **Τ. Κουρτίδου**

12.20 - 12.35 Κίνδυνος επανεμφάνισης συγγενούς καρδιοπάθειας σε διαφορετικά υποστρώματα συγγενούς καρδιοπάθειας, **Δ. Ντιλούδη**

12.40 - 12.55 Συγγενείς καρδιοπάθειες μητέρας - εμβρύου: Ο ρόλος της ομάδας καρδιάς στη βελτιστοποίηση της περιγεννητικής φροντίδας της εγκύου με συγγενή καρδιοπάθεια, **Α. Κομού**

Συνομιλητές: **Π. Ζάχος, Α. Πετρόπουλος, Α. Χουρσαλάς**  
5 λεπτά συζήτηση ανά ομιλία

**13.00 - 13.30** Διάλειμμα



## ΕΠΙΣΤΗΜΟΝΙΚΟ ΠΡΟΓΡΑΜΜΑ

Σάββατο, **27 ΑΠΡΙΛΙΟΥ 2024**

### 13.30 - 14.50 **Ενότητα 3: Νεογνική Καρδιολογία και Καρδιοχειρουργική**

Προεδρείο: **Κ. Παπαδοπούλου-Λεγμπέλου, Ι. Γερμανάκης**

13.30 - 13.45 Πρώιμη αποκατάσταση του πλήρους κολποκοιλιακού καναλιού, **Α. Χατζής**

13.50 - 14.05 Εγχείρηση switch για d-TGA: Βέλτιστος χρονισμός διόρθωσης και ενδείξεις για Rashkind, **Χ. Γαβράς**

14.10 - 14.25 Σύνδρομο Shone's: Διάγνωση και αντιμετώπιση, **Α. Τζίφα**

14.30 - 14.45 Προγεννητική ανίχνευση συγγενούς καρδιοπάθειας. Που πρέπει να γεννιούνται τα νεογνά ανάλογα με την πάθηση, **Α. Γιαννόπουλος**

Συνομιλητές: **Μ. Καυγά, Β. Πολυδώρου, Δ. Νέτσκος**  
*5 λεπτά συζήτηση ανά ομιλία*

### 14.50 - 16.30 **Ενότητα 4: Παιδιατρική Καρδιοχειρουργική**

Προεδρείο: **Χ. Αποστολίδης, Ι. Τζανάβαρος, Α. Ποντικού**

14.50 - 15.05 Χειρουργική αντιμετώπιση ALCAPA τους πρώτους μήνες ζωής και μακροπρόθεσμα αποτελέσματα, **Δ. Μπόμπος**

15.10 - 15.25 Τροποποιημένη χειρουργική επέμβαση Ross-Konno για συγγενή αορτική στένωση, **С. Austin**

15.30 - 15.45 Ενδείξεις και αποτελέσματα της επέμβασης Ross στην Ελλάδα τα τελευταία 10 χρόνια, **Φ. Μητρόπουλος**

15.50 - 16.05 Μακροχρόνια αποτελέσματα της κυκλοφορίας Fontan, **Μ. Καντζής**

16.10 - 16.25 Χειρουργική αντιμετώπιση της δυσπλασίας της τριγλώχινας βαλβίδας, μη Ebsteins, **Μ. Κανάκης**

Συνομιλητές: **Σ. Λουκοπούλου, Π. Μπόνου, Χ. Τσιμπλής**  
*5 λεπτά συζήτηση ανά ομιλία*

# 8<sup>ο</sup> ΣΥΝΕΔΡΙΟ ΠΑΙΔΟΚΑΡΔΙΟΛΟΓΙΑΣ ΚΑΙ ΚΑΡΔΙΟΧΕΙΡΟΥΡΓΙΚΗΣ ΣΥΓΓΕΝΩΝ ΚΑΡΔΙΟΠΑΘΕΙΩΝ

## ΕΠΙΣΤΗΜΟΝΙΚΟ ΠΡΟΓΡΑΜΜΑ

Κυριακή, **28 ΑΠΡΙΛΙΟΥ 2024**

**10.00 - 11.20**

### Ενότητα 5: Διακαθετηριακές Επεμβάσεις

Προεδρείο: **Μ. Μπαρτσώτα, Γ. Γιαννακούλας, Σ. Λουκοπούλου**

10.00 - 10.15

Πλεονεκτήματα και μειονεκτήματα της διακαθετηριακής σύγκλεισης μεσοκοιλιακών ελλειμμάτων, **Α. Τζίκας**

10.20 - 10.35

Διακαθετηριακή σύγκλειση ασυνήθους ανατομίας βοταλλείου πόρου, **Α. Τζίφα**

10.40 - 10.55

Ο ρόλος της διακαθετηριακής αντικατάστασης της πνευμονικής βαλβίδας στην αντιμετώπιση ασθενών με συγγενείς καρδιοπάθειες, **Β. Θανόπουλος**

11.00 - 11.15

Συγγενής αορτική στένωση: Χειρουργική έναντι επεμβατικής αντιμετώπισης, **Κ. Μυλωνάς**

Συνομιλητές: **Ο. Λιάπη, Μ. Δρακοπούλου, Χ. Ντέλλος**  
5 λεπτά συζήτηση ανά ομιλία

**11.20 - 11.50**

### Διάλειμμα

**11.50 - 13.05**

### Ενότητα 6: Καρδιοχειρουργική

Προεδρείο: **Μ. Παπαφυλακτού, Ν. Γιαννόπουλος, Ι. Τζανάβρος**

11.50 - 12.05

Θωρακοσκοπική έναντι κλασσική προσπέλαση για συγγενείς καρδιοπάθειες, **Φ. Μητρόπουλος**

12.10 - 12.25

Διπλοέξοδος δεξιά κοιλία και υποτύποι: χειρουργικές επιλογές, **Ι. Τζανάβρος**

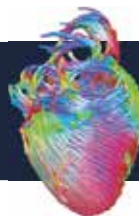
12.30 - 12.45

Ανώμαλη εκβολή πνευμονικών φλέβων: Ασυνήθεις συσχετίσεις με άλλες συγγενείς καρδιοπάθειες, **Κ. Λάσκαρη**

12.50 - 13.05

Εγχείρηση Fontan: Ο ρόλος του παραθύρου Fontan μακροπρόθεσμα, **Η. Σκαλτσιώτης**

Συνομιλητές: **Ρ. Περακάκη-Σπανδάγου, Α. Κουρτέσης, Γ. Σέρβος**  
5 λεπτά συζήτηση ανά ομιλία



## ΕΠΙΣΤΗΜΟΝΙΚΟ ΠΡΟΓΡΑΜΜΑ

Κυριακή, **28 ΑΠΡΙΛΙΟΥ 2024**

**13.10 - 14.25**

**Ενότητα 7: Μελλοντικές Κατευθύνσεις**

Προεδρείο: **Κ. Μάινας, Α. Τζίφα, Φ. Μητρόπουλος**

13.10 - 13.25

Καρδιακό ήπαρ σε ενήλικες, **Γ. Καραμιχάλης**

13.30 - 13.45

Καρδιακό ήπαρ στα παιδιά, **Π. Γαλήνα**

13.40 - 14.05

Ανάπτυξη κατευθυντήριων οδηγιών για παιδιά με καρδιακή νόσο:  
Τι χρειάζεται, **Ι. Πολυμέρου**

14.10 - 14.25

Εκπαίδευση νέων ιατρών στις συγγενείς καρδιοπάθειες, **Α. Γιαννακοπούλου**

Συνομιλητές: **Θ. Καρώνης, Μ. Παπαφυλακτού**  
*5 λεπτά συζήτηση ανά ομιλία*



## Delivering the outcomes you demand

### Transcatheter pulmonic valve implantation with the Edwards SAPIEN 3 valve



## Proven technology for your pulmonic patients<sup>1</sup>

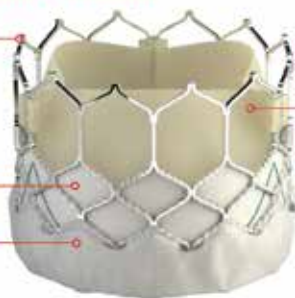
The Edwards SAPIEN 3 transcatheter heart valve system has shown to be an effective treatment for patients with dysfunctional right ventricular outflow tract (RVOT).

#### Cobalt-chromium alloy frame

- High radial strength
- Fatigue resistance
- Optimal circularity

#### Inner & outer PET skirt

Designed to minimize paravalvular leak valves



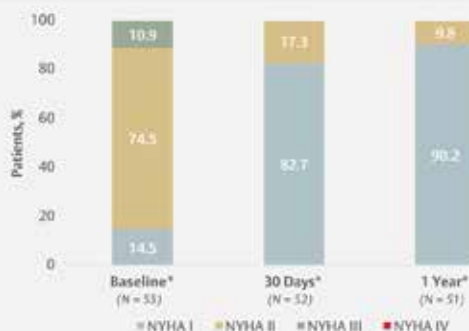
#### Bovine pericardial tissue leaflets

Same tissue and processes as PERIMOUNT surgical valves

#### Thermafix anti-calcification treatment

Reduces risk of calcification for enhanced durability

## Improving patient quality of life<sup>2</sup>



**100%**  
Freedom from re-intervention at 1 year

## Delivering differentiated clinical performance<sup>1</sup>

# 0%

All cause death at 1 year

Endocarditis at 1 year

Valve frame fracture at 1 year

**98.1%** Device success rate<sup>3</sup>

**49%** Reduction of mean RVOT gradient at 1 year<sup>4</sup>

**97%** Reduction in  $\geq$  moderate pulmonary regurgitation at 1 year<sup>4†</sup>

**0%** Tricuspid injury



The major risks associated with the transcatheter pulmonic valve procedure include death, heart damage potentially requiring surgery, bleeding, blood vessel complications, and irregular heart beat.

<sup>1</sup> Device success is a composite of

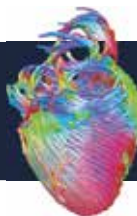
- Single THV implanted in the desired location
- $\leq 20$  mm peak-to-peak gradient  $\leq 35$  mmHg post implantation
- Less than moderate PR by discharge TTE (or earliest evaluable TTE)
- Free of embolus at 24 hours post implantation

<sup>2</sup> 49% reduction from baseline to 1 year (28.6  $\pm$  1.7 mmHg-14.2  $\pm$  1.0 mmHg)

<sup>3</sup> 97% reduction from baseline to 1 year (78.2% to 2.1%)



**27-28 Απριλίου 2024**  
**συνεδριακό κέντρο "Ν. πούρος" ΜΗΤΕΡΑ**



## **ΕΥΡΕΤΗΡΙΟ ΟΜΙΛΗΤΩΝ**

### **Austin Conal**

Consultant Cardiothoracic Surgeon at Guy's and St Thomas' Hospitals

### **Mandilaras Guido**

MD, Division of Pediatric Cardiology and Pediatric Intensive Care University Hospital of Munich, LMU

### **Αβραμίδης Δημοσθένης**

Αρρυθμιολόγος, Επιστημονικός Υπεύθυνος Τμήματος Ηλεκτροφυσιολογίας, Βηματοδότησης, ΜΗΤΕΡΑ

### **Αποστολίδης Χρήστος**

Αναισθησιολόγος, EDAIC

### **Βαγενάκης Γεώργιος**

Καρδιολόγος, Παιδοκαρδιολόγος, Επιμελητής Β' Παιδοκαρδιολογικό τμήμα και Συγγενών Καρδιοπαθειών Ενηλίκων, "ΩΝΑΣΕΙΟ"

### **Βλάχος Αντώνης**

Καθηγητής Παιδοκαρδιολογίας, Τμήματος Ιατρικής Σχολής Επιστημών Υγείας Πανεπιστημίου Ιωαννίνων

### **Γαβράς Η. Χριστόφορος**

MD, PhD, Παιδίατρος - Παιδοκαρδιολόγος, Έμμισθος Επιστημονικός Συνεργάτης Α' ΜΕΝΝ Α.Π.Θ., Γ.Ν.Θ. Ιπποκράτειο, Συνεργάτης Ιατρικού Διαβαλκανικού Κέντρου, ΓΕΝΕΣΙΣ, Βιοκλινικής Θεσσαλονίκης

### **Γαλήνα Παρασκευή**

Διευθύντρια Ακτινολογικού Τμήματος Υπερήχων Γενικού Νοσοκομείου Παιδών "Η ΑΓΙΑ ΣΟΦΙΑ"

### **Γερμανάκης Ιωάννης**

Αναπληρωτής Καθηγητής Παιδιατρικής, Παιδοκαρδιολογίας, Ιατρικής Σχολής Πανεπιστημίου Κρήτης

### **Γιαννακοπούλου Αικατερίνη**

MSc, PhD, Πρόεδρος Ελληνικής Εταιρείας Παιδιατρικής Καρδιολογίας, Διευθύντρια Παιδοκαρδιολογίας, Καρδιολογικής Κλινικής Γενικού Νοσοκομείου Παιδών "Η ΑΓΙΑ ΣΟΦΙΑ"

### **Γιαννακούλας Γιώργος**

Αναπληρωτής Καθηγητής Καρδιολογίας, Ιατρικής Σχολής Αριστοτελείου Πανεπιστημίου Θεσσαλονίκης

### **Γιαννόπουλος Ανδρέας**

Καθηγητής Παιδιατρικής, Καρδιολογίας, Ιατρικής Σχολής Αριστοτελείου Πανεπιστημίου Θεσσαλονίκης, Β' Παιδιατρικής Κλινικής Ιατρικής Σχολής Αριστοτελείου Πανεπιστημίου Θεσσαλονίκης, Γενικό Πανεπιστημιακό Νοσοκομείο ΑΧΕΠΑ

### **Γιαννόπουλος Νικόλαος**

MD, PhD, FECS, MECHSA, Καρδιοχειρουργός, Συνεργάτης Α' Καρδιοχειρουργικής Κλινικής Παιδών και Ενηλίκων Συγγενών Καρδιοπαθειών, ΜΗΤΕΡΑ, τ. Διευθυντής Καρδιοχειρουργικής Κλινικής Παιδών και Συγγενών Καρδιοπαθειών, "ΩΝΑΣΕΙΟ"

# 8<sup>ο</sup> ΣΥΝΕΔΡΙΟ ΠΑΙΔΟΚΑΡΔΙΟΛΟΓΙΑΣ ΚΑΙ ΚΑΡΔΙΟΧΕΙΡΟΥΡΓΙΚΗΣ ΣΥΓΓΕΝΩΝ ΚΑΡΔΙΟΠΑΘΕΙΩΝ

## ΕΥΡΕΤΗΡΙΟ ΟΜΙΛΗΤΩΝ

### Δρακοπούλου Μαρία

Καρδιολόγος, Α' Καρδιολογικής Κλινικής Γενικού Νοσοκομείου Αθηνών "ΙΠΠΟΚΡΑΤΕΙΟ"

### Ζάχος Παναγιώτης

Επιμελητής Καρδιολογικής Κλινικής Γενικού Νοσοκομείου Καρδίτσας, Υπεύθυνος Παιδοκαρδιολογικού Ιατρείου και Συγγενών Καρδιοπαθειών Ενηλίκων

### Θανόπουλος Βασίλειος

τ. Αναπληρωτής Καθηγητής, Επεμβατικός Παιδοκαρδιολόγος

### Θεοχάρη Παρασκευή

MD, PhD, Παιδοκαρδιολόγος, Διευθύντρια Παιδοκαρδιολογίας με εξειδίκευση στην προηγμένη ηχοκαρδιογραφία, "EVELINA LONDON CHILDREN'S HOSPITAL", Guys and St' Thomas NHS Foundation Trust, Λονδίνο

### Καλτσάς Θωμάς

Καρδιολόγος Συγγενών Καρδιοπαθειών

### Κανάκης Μελέτιος

MD, MSc, PhD, Επιμελητής Α' Καρδιοχειρουργικού Τμήματος Παιδών και Συγγενών Καρδιοπαθειών Ενηλίκων, "ΩΝΑΣΕΙΟ"

### Καντζής Μαρinos

MD, PhD, Consultant of Pediatric Cardiology, Consultant for Congenital Cardiac Interventions

### Καραμιχάλης Γιάννης

Βοηθός Καθηγητής Χειρουργικής, Ιατρικής Σχολής Πανεπιστημίου Κολούμπια, Κλινικής Παιδοκαρδιοχειρουργικής και Χειρουργικής Ενηλίκων Συγγενών Καρδιοπαθειών

### Καρανάσιος Ευάγγελος

Διευθυντής Καρδιολογικής Κλινικής, Συντονιστής Διευθυντής Ειδικού Κέντρου Αντιμετώπισης Συγγενών Καρδιοπαθειών Παιδών Γενικού Νοσοκομείου Παιδών "Η ΑΓΙΑ ΣΟΦΙΑ"

### Καρατζά Αγγελική

Καθηγήτρια Παιδιατρικής, Παιδοκαρδιολογίας, Τμήματος Ιατρικής Πανεπιστημίου Πατρών

### Καρώνης Θεόδωρος

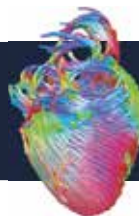
MD, Ειδικός Καρδιολόγος Συγγενών Καρδιοπαθειών Παιδών

### Καυγά Μαρία

MD, PhD, Παιδίατρος, Παιδοκαρδιολόγος, Δ' Παιδιατρικής Κλινικής, Αριστοτέλειου Πανεπιστημίου Θεσσαλονίκης Γενικού Νοσοκομείου "Ν. ΠΑΠΑΓΕΩΡΓΙΟΥ"

### Κεϊβανίδου Αναστασία

Έμμισθος Επιστημονικός Συνεργάτης Μονάδας Παιδιατρικής Καρδιολογίας, Β' Παιδιατρικής Κλινικής Γενικού Πανεπιστημιακού Νοσοκομείου "ΑΧΕΠΑ"



## **ΕΥΡΕΤΗΡΙΟ ΟΜΙΛΗΤΩΝ**

### **Κομνού Αρετή**

Παιδοκαρδιολόγος, Εμβρυοκαρδιολόγος, Αναπληρώτρια Διευθύντρια Μονάδας Εντατικής Θεραπείας Παιδοκαρδιοχειρουργικής, ΜΗΤΕΡΑ

### **Κουλούρη Σοφία**

Παιδοκαρδιολόγος, Εμβρυοκαρδιολόγος, Συνεργάτις Παιδοκαρδιολογικής Κλινικής, ΜΗΤΕΡΑ

### **Κουρτέσης Αντώνιος**

MD, PhD, FETCS, Καρδιοχειρουργός, Θωρακοχειρουργός, Συντονιστής Διευθυντής, Β' Καρδιοχειρουργικού Τμήματος Γενικού Νοσοκομείου Παιδών "Η ΑΓΙΑ ΣΟΦΙΑ"

### **Κουρτίδου Τάνια**

MD, MSc, FAAP, Παιδοκαρδιολόγος, Advanced Cardiac Imaging, Fetal Cardiology & Cardiac MR, "ΩΝΑΣΕΙΟ"

### **Λάσκαρη Κλειώ**

Παιδοκαρδιολόγος, Εμβρυοκαρδιολόγος, Διευθύντρια Τμήματος Υπερηχογραφίας, Παιδοκαρδιολογικής Κλινικής και Συγγενών Καρδιοπαθειών Ενηλίκων, ΜΗΤΕΡΑ

### **Λιάπη Όλγα**

MD, PhD, Παιδοκαρδιολόγος, Παιδίατρος

### **Λουκοπούλου Σοφία**

Παιδίατρος, Νεογνολόγος, Παιδοκαρδιολόγος, Διευθύντρια ΕΣΥ Παιδοκαρδιολογικής Κλινικής και Αιμοδυναμικού Εργαστηρίου Γενικού Νοσοκομείου Παιδών "Η ΑΓΙΑ ΣΟΦΙΑ"

### **Μάινας Κωνσταντίνος**

Καρδιολόγος, με εξειδίκευση στις Συγγενείς Καρδιοπάθειες

### **Μητρόπουλος Α. Φώτιος**

MD, PHD, Καρδιοχειρουργός Παιδών & Ενηλίκων, Διευθυντής Α' Καρδιοχειρουργικής Κλινικής Παιδών Συγγενών Καρδιοπαθειών & Ενηλίκων

### **Μπαρτσώτα Μαργαρίτα**

MD, FRCPCH, Παιδοκαρδιολόγος, Εμβρυϊκός Καρδιολόγος, Κέντρο Εξειδικευμένης Παιδιατρικής «Το Παιδί», Λευκωσία

### **Μπέη Ευγενία**

Καρδιολόγος, Παιδοκαρδιολόγος

### **Μπόμπος Δημήτρης**

MD, PHD, Διευθυντής Καρδιοχειρουργικού Τμήματος Παιδών και Συγγενών Καρδιοπαθειών Ενηλίκων, "ΩΝΑΣΕΙΟ"

### **Μπόνου Πιπίνα**

Παιδοκαρδιολόγος, Εμβρυοκαρδιολόγος, Επιστημονική Συνεργάτις, "ΙΑΣΩ"

# 8<sup>ο</sup> ΣΥΝΕΔΡΙΟ ΠΑΙΔΟΚΑΡΔΙΟΛΟΓΙΑΣ ΚΑΙ ΚΑΡΔΙΟΧΕΙΡΟΥΡΓΙΚΗΣ ΣΥΓΓΕΝΩΝ ΚΑΡΔΙΟΠΑΘΕΙΩΝ

## ΕΥΡΕΤΗΡΙΟ ΟΜΙΛΗΤΩΝ

### Μπρίλη Στέλλα

Συντονίστρια Διευθύντρια Καρδιολογικής Κλινικής Γενικού Νοσοκομείου Νοσημάτων Θώρακος  
"Η ΣΩΤΗΡΙΑ"

### Μυλωνάς Κωνσταντίνος

MD, PhD, Εξειδικευόμενος Παιδοκαρδιοχειρουργικής, Λέκτορας Χειρουργικής Ιατρικής Σχολής  
Πανεπιστημίου Rochester, Νέα Υόρκη

### Νέτσκος Δημήτριος

Παιδίατρος, Νεογνολόγος, Εξειδικευθείς στην Παιδοκαρδιολογία και στην Εμβρυϊκή Καρδιολογία,  
Διευθυντής Μονάδας Εντατικής Νοσηλείας Νεογνών, "ΙΑΣΩ" Θεσσαλίας

### Ντέλλος Χρήστος

Καρδιολόγος Παιδών και Ενηλίκων, τ. Διευθυντής Καρδιολογικού Τμήματος, Γενικού Νοσοκομείου  
Πειραιά "ΤΖΑΝΕΙΟ"

### Ντιλούδη Δέσποινα

Ειδικευόμενη Καρδιολογίας Γενικού Νοσοκομείου Πειραιά "ΤΖΑΝΕΙΟ"

### Παπαγιάννης Ιωάννης

MD, PhD, π. Αναπληρωτής Καθηγητής Παιδιατρικής, Πανεπιστημίου Missouri, Διευθυντής Τμήματος  
Παιδοκαρδιολογίας και Συγγενών Καρδιοπαθειών Ενηλίκων, "ΩΝΑΣΕΙΟ"

### Παπαδοπούλου-Λεγμπέλου Κυριακή

Αναπληρώτρια Καθηγήτρια Παιδιατρικής, Παιδοκαρδιολογίας Αριστοτελείου Πανεπιστημίου  
Θεσσαλονίκης, Δ' Παιδιατρικής Κλινικής, Αριστοτελείου Πανεπιστημίου Θεσσαλονίκης Γενικού  
Νοσοκομείου "Ν. ΠΑΠΑΓΕΩΡΓΙΟΥ"

### Παπαφυλακτού Μαρία

MD, PhD, Παιδοκαρδιολόγος

### Περακάκη-Σπανδάγου Ρούσα

Παιδίατρος, Μετεκπαίδευση σε Παιδιατρική και Εμβρυϊκή Καρδιολογία

### Πετρόπουλος Ανδρέας

Παιδοκαρδιολόγος, Καρδιολόγος Συγγενών Καρδιοπαθειών Ενηλίκων, Αναπληρωτής Διευθυντής  
Κέντρο Συγγενών Καρδιοπαθειών, "ΕΥΡΩΚΛΙΝΙΚΗ ΑΘΗΝΩΝ"

### Πολυδώρου Βικτώρια

Καρδιολόγος, Εμβρυοκαρδιολόγος, Λέκτορας Ευρωπαϊκού Πανεπιστημίου Κύπρου

### Πολυμέρου Ιωάννης

Παιδοκαρδιολόγος, Επιμελητής Κλινικής Παιδοκαρδιολογίας, ΜΗΤΕΡΑ

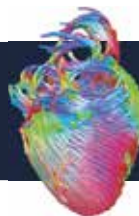
### Ποντικού Αντιγόνη

Αναισθησιολόγος, Διευθύντρια Αναισθησιολογικού Τμήματος, "ΑΠΟΛΛΩΝΕΙΟ ΝΟΣΟΚΟΜΕΙΟ"  
Λευκωσίας

### Σέρβος Γεώργιος

Καρδιολόγος, Επιμελητής Α' Νοσοκομείου Παιδών "Π.& Α. ΚΥΡΙΑΚΟΥ"

**27-28 Απριλίου 2024**  
συνεδριακό κέντρο "Ν. ούρος" ΜΗΤΕΡΑ



## **ΕΥΡΕΤΗΡΙΟ ΟΜΙΛΗΤΩΝ**

### **Σκαλτσιώτης Ηλίας**

Καρδιοχειρουργός Επιμελητής Α' Καρδιοχειρουργικής Παιδων και Ενηλίκων Συγγενών Καρδιοπαθειών

### **Τζανάβας Ιωάννης**

Director of Cardiac Innovation Center, Clinical Professor at the University of Nicosia Medical School

### **Τζίκας Απόστολος**

MD, PhD, FESC, Ειδικός Επεμβατικός Καρδιολόγος, Δομική & Συγγενής Καρδιοπάθεια, Πανεπιστημιακού Νοσοκομείου, "ΙΠΠΟΚΡΑΤΕΙΟ", Αριστοτελείου Πανεπιστημίου Θεσσαλονίκης & Ευρωπαϊκού Διαβαλκανικού Ιατρικού Κέντρου Θεσσαλονίκης

### **Τζίφα Αφροδίτη**

MD, PhD, MRCPCH, Παιδίατρος - Εξειδικευθείσα στην Παιδοκαρδιολογία και τις Συγγενείς Καρδιοπάθειες Ενηλίκων (Μ. Βρετανία)

### **Τσιμπλής Χαρίλαος**

Καρδιολόγος, Παιδοκαρδιολόγος, Συνεργάτης "ΙΑΣΩ ΠΑΙΔΩΝ"

### **Φρογουδάκη Αλεξάνδρα**

MD, MSC, PhD, FHFA, FESC, Διευθύντρια ΕΣΥ Καρδιολογίας Ιατρείου Συγγενών Καρδιοπαθειών Ενηλίκων, Ιατρείου Κληρονομικών Μυοκαρδιοπαθειών, Β' Πανεπιστημιακής Καρδιολογικής Κλινικής, Πανεπιστημιακού Γενικού Νοσοκομείου "ΑΤΤΙΚΟΝ"

### **Χατζής Ανδρέας**

MD, PhD, FETCS, Καρδιοχειρουργός, Αναπληρωτής Διευθυντής Α' Καρδιοχειρουργικής Παιδων και Ενηλίκων Συγγενών Καρδιοπαθειών, ΜΗΤΕΡΑ

### **Χουρσαλός Αθανάσιος**

Παιδοκαρδιολόγος

**Medtronic**

Melody™ Transcatheter Pulmonary Valve

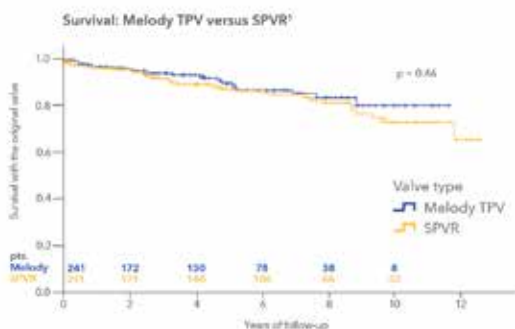
Unmatched Clinical Evidence:  
12-Year Experience<sup>1</sup>



Melody™ TPV is clinically unmatched<sup>1</sup> and offers exceptional durability and stable long-term hemodynamic performance when compared to any other transcatheter valve. Backed by the largest body of clinical evidence at 12 years<sup>1</sup> and serving more than 19,000 patients since 2006 - it's the right choice for your patients.

## Exceptional durability

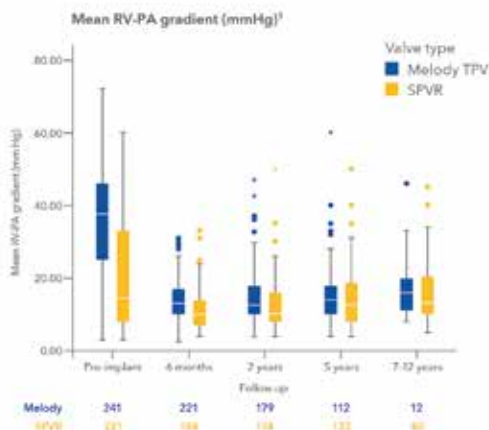
Survival without reoperation. Compares favorably to surgery.<sup>1</sup>



## Stable valve dynamics

Helps delay surgical intervention in the majority of patients.<sup>1</sup>

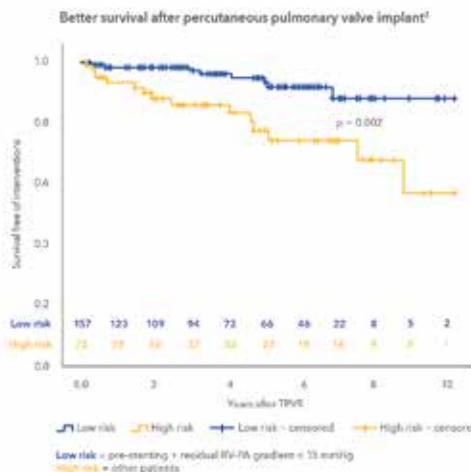
Consistent long-term stable valve function through 12 years (mean RVOT gradient < 20 mmHg).<sup>1</sup>



## Mitigates risk

Yields excellent outcomes long-term.<sup>2</sup>

Conduit preparation and ensuring minimal residual pressure gradient prior to PVI can reduce the risk of infective endocarditis.<sup>2</sup>



Catch our new video series Melody™ TPV Unmatched featuring Prof. Peter Ewert, M.D.



#### Reference

<sup>1</sup> Georgiev S, Ewert P, Eldken A, et al. Munich Comparative Study: Prospective Long-Term Outcome of the Transcatheter Melody Valve Versus Surgical Pulmonary Bioprosthesis With Up to 12 Years of Follow-Up. *Circ Cardiovasc Interv*. July 2020;13(7):e008963.

<sup>2</sup> Georgiev S, Ewert P, Tanase D, et al. A low residual pressure gradient yields excellent long-term outcome after percutaneous pulmonary valve implantation. *JACC Cardiovasc Interv*. August 26, 2019;12(16):1594-1601.

See the Melody™ Transcatheter Pulmonary Valve and Ensemble™ II Transcatheter Valve Delivery System Instructions for Use for detailed information regarding the instructions for use, the implant procedure, indications, contraindications, warnings, precautions, and potential adverse events. For further information, contact your local Medtronic representative and/or consult the Medtronic website at [www.medtronic.eu](http://www.medtronic.eu).

For applicable products, consult instructions for use on [manuals.medtronic.com](http://manuals.medtronic.com). Manuals can be viewed using a current version of any major internet browser.

**EUROPEAN CAUTION:** For distribution only in markets where Melody Transcatheter Pulmonary Valve system has been approved.

## Medtronic

#### Europe

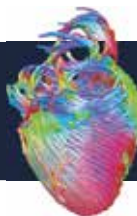
Medtronic International Trading Sarl.  
Route du Molléau 31  
Case Postale  
CH-1131 Tolochenaz  
Tel: +41 (0)21 802 70 00  
Fax: +41 (0)21 802 79 00

[medtronic.eu](http://medtronic.eu)

©2024 Medtronic. All rights reserved. Medtronic, Medtronic logo, and Engineering the extraordinary are trademarks of Medtronic. All other brands are trademarks of a Medtronic company.

UC202405843 EE  
03/2024





## ΧΟΡΗΓΟΙ



Edwards™



GE Healthcare



**Medtronic**





