

**Το ιατρικό και νοσηλευτικό προσωπικό μας
είναι στη διάθεσή σας κάθε στιγμή,
με σεβασμό, αγάπη και αίσθημα ευθύνης.**

Στον Οδηγό που κρατάτε στα χέρια σας υπάρχουν όλες οι πληροφορίες
για την εισαγωγή, νοσηλεία και εξιτήριο του παιδιού σας από το Παιδών ΜΗΤΕΡΑ.

Σας ευχαριστούμε για την εμπιστοσύνη σας
και ευχόμαστε καλή ανάρρωση!

περιεχόμενα

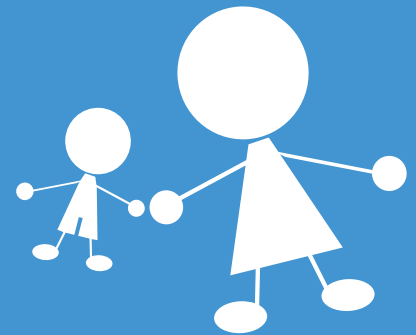
για την εισαγωγή σας	σελ. 4-5 & 6-7
για τη διαμονή σας	σελ. 8-9 & 10-11
για το εξιτήριό σας	σελ. 12-13
γενικές πληροφορίες	σελ. 14-15 & 16-17

Καλώς ήρθατε!

Από τη στιγμή της ίδρυσης του Μαιευτηρίου ΜΗΤΕΡΑ το 1978 ήταν εμφανής η ανάγκη συνέχισης της παρακολούθησης και της φροντίδας των παιδιών που είχαν γεννηθεί εδώ, εξασφαλίζοντας όχι μόνο τη συνέχιση της σχέσης οικογένειας - παιδιού - ΜΗΤΕΡΑ, αλλά και την εξασφάλιση υψηλής ποιότητας παροχών υγείας, πράγμα που ζητούσαν οι ίδιοι οι γονείς. Έτσι, η Παιδιατρική Κλινική λειτούργησε από το 2003 προσφέροντας παιδιατρική περίθαλψη και σε εξωτερικούς ασθενείς καθ' όλο το 24ωρο, αλλά και σε νοσηλευόμενους για όλες σχεδόν τις παιδιατρικές και παιδοχειρουργικές υποειδικότητες.

Από τις πρώτες ημέρες λειτουργίας της, το ιατρικό προσωπικό της Παιδιατρικής Κλινικής απαρτίστηκε από γενικούς παιδίατρους με υψηλό αίσθημα ευθύνης, γνώσεις και εμπειρίες από προηγούμενη εργασία σε μεγάλα κέντρα του εξωτερικού, καθώς και από παιδίατρους εξειδικευμένους στις παιδιατρικές υποειδικότητες, όπως η παιδιατρική ενδοκρινολογία, η γαστρεντερολογία, η καρδιολογία, η αλλεργιολογία, η πνευμονολογία, η νευρολογία, η ρευματολογία, αλλά και η δημιουργία του πρωτοποριακού Τμήματος Εφηβικής Ιατρικής που καλύπτει ηλικίες 11-18.

Παράλληλα, οι παιδοχειρουργικές κλινικές στελεχώθηκαν και επιστημονικά καταξιωμένους ιατρούς, όπως καρδιοχειρουργούς, νευροχειρουργούς, οφθαλμιάτρους, ΩΡΛαρυγγολόγους και ορθοπεδικούς. Αξιόλογη επίσης είναι η συμβολή της εξαιρετικής Μονάδας Εντατικής Θεραπείας Παίδων και Βρεφών, καθώς και της Καρδιοχειρουργικής και πολυδύναμης ΜΕΘ.



Πρέπει να σημειωθεί ότι και το νοσηλευτικό προσωπικό, αποτελούμενο από νοσηλεύτές ΠΕ και ΤΕ είναι επαρκέστατο και με συνεχή μετεκπαίδευση για την άρτια φροντίδα των μικρών ασθενών. Φυσικά η Παιδιατρική Κλινική αποδίδει σημασία στον ψυχικό κόσμο των παιδιών με την παρουσία ειδικής ψυχολόγου, αλλά και με την συμβολή μουσικοθεραπευτριών και νηπιαγωγών για την απασχόληση των μικρών ασθενών κατά τη διάρκεια της νοσηλείας τους.

Τέλος, η διαιτολόγος-διατροφολόγος είναι σε συνεχή διάθεση της Κλινικής για την σύνθεση ειδικών διαιτητικών παρεμβάσεων σε νοσηλευόμενους με παθήσεις όπως ο σακχαρώδης διαβήτης, οι νεφροπάθειες, η κοιλιοκάκη, ινοκυστική νόσος, κλπ.

Υποχρέωση όλων των εργαζομένων στην Παιδιατρική Κλινική είναι η έγκαιρη διάγνωση και η θεραπεία των παιδιών που μας εμπιστεύονται οι γονείς τους και η όσο το δυνατόν ταχύτερη αποκατάσταση της υγείας τους και επιστροφή στο σπίτι και στο σχολείο. Αποβλέπουμε στα παραπάνω και προσπαθούμε να αποδώσουμε την καλύτερη δυνατή φροντίδα.

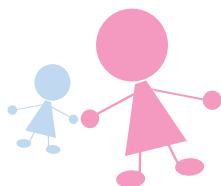
για την εισαγωγή σας

Προγραμματισμένη εισαγωγή

Η προσέλευση των παιδιών γίνεται στα Εξωτερικά Ιατρεία της Παιδιατρικής Κλινικής (επίπεδο «Ο»). Το νοσηλευτικό προσωπικό θα σας συνοδεύσει στο Γραφείο Κίνησης για τη διαδικασία εισαγωγής και στη συνέχεια, κατόπιν συνεννόησης με το Θεράποντα Ιατρό σας, θα ενημερωθείτε για το χρόνο διενέργειας του προεχειρητικού ελέγχου (όταν και αν απαιτείται).

Επείγουσα εισαγωγή

Θα προσέλθετε στα Εξωτερικά Ιατρεία της Παιδιατρικής (επίπεδο «Ο»). Από το ιατρικό ή το νοσηλευτικό προσωπικό θα επακολουθήσει εκτίμηση του προβλήματος για την καλύτερη αντιμετώπισή του και χωρίς καθυστερήσεις στα επείγοντα περιστατικά. Ακολουθεί η λήψη του ιστορικού του ασθενούς από τον ιατρό, οπότε και μπορεί να σας ζητηθούν προηγούμενες εργαστηριακές και απεικονιστικές εξετάσεις. Στη συνέχεια, ακολουθείται η διαδικασία εισαγωγής και με συνοδεία νοσηλευτικού προσωπικού, θα κατευθυνθείτε στην Παιδιατρική Κλινική.





Ενημέρωση για τα δωμάτια νοσηλείας

Πριν την εισαγωγή, θα ενημερωθείτε για τα δωμάτια νοσηλείας.

Οι κατηγορίες δωματίων που διαθέτει η Παιδιατρική Κλινική, είναι:

- Τρίκλινα
- Δίκλινα
- Μονόκλινα
- Lux
- Σουίτα

Εάν επιθυμείτε την αλλαγή της θέσης νοσηλείας που είχατε δηλώσει κατά την εισαγωγή, θα πρέπει να γνωρίζετε ότι σε ανώτερη θέση, ο λογαριασμός θα χρεωθεί σύμφωνα με το τιμολόγιο της θέσης στην οποία μεταφερθήκατε.

Για την εισαγωγή, πρέπει να έχετε μαζί σας

- Αστυνομική Ταυτότητα - Διαβατήριο (τουλάχιστον ενός εκ των δυο γονέων κηδεμόνων)
- Βιβλιάριο Υγείας του παιδιού
- Προηγούμενες εργαστηριακές / απεικονιστικές εξετάσεις (αν υπάρχουν)
- Κάρτα Νοσηλείας ή όποιο άλλο αποδεικτικό στοιχείο ασφάλισης προβλέπει η ασφαλιστική σας εταιρεία
- Κάρτα "Υγεία" (που σας χορηγήθηκε σε προηγούμενη επίσκεψή σας στο ΜΗΤΕΡΑ)

Οδηγός Ασθενών Παιδιατρικής Κλινικής για την εισαγωγή σας



Ασφαλιστική κάλυψη

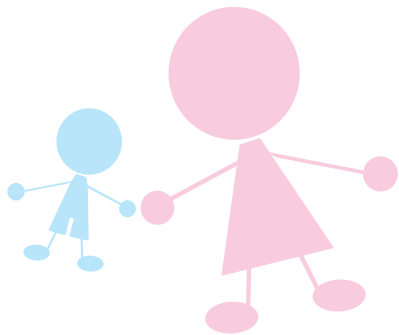
Παρακαλείσθε να είστε ενήμεροι σχετικά με τις καλύψεις του συμβολαίου σας από τον ασφαλιστικό σας φορέα πριν την εισαγωγή του παιδιού στην Παιδιατρική Κλινική. Για την καλύτερη εξυπηρέτησή σας, παρακαλούμε να έχετε μαζί σας τον αριθμό του ασφαλιστικού του συμβολαίου.

Πληροφορίες για τις συμβάσεις/καλύψεις του ασφαλιστικού φορέα, μπορείτε να πάρετε τηλεφωνώντας στο Λογιστήριο Ασθενών (Τ. 210 6869757/780) από Δευτέρα έως Παρασκευή 07:00 - 15:00.

Προσωπικά αντικείμενα

- Πυτζάμες ή άλλα άνετα ρουχαλάκια για το παιδί, παντόφλες, αγαπημένα του αντικείμενα
- Βρεφικό γάλα, πάνες (η Παιδιατρική Κλινική παρέχει βρεφικό γάλα και πάνες με σχετική επιβάρυνση)
- Προσωπικά αντικείμενα συνοδού

Η Παιδιατρική Κλινική δεν διαθέτει χώρους φύλαξης για τα προσωπικά σας αντικείμενα και δεν φέρει καμία ευθύνη σε περίπτωση απώλειας χρημάτων, τιμαφών ειδών ή οποιωνδήποτε άλλων αντικειμένων κατά τη διάρκεια της παραμονής σας σε αυτή.



Γι' αυτό προτείνουμε να αφήσετε τα τιμαλφή σας σπίτι. Σε περίπτωση που χρειάζεστε να αφήσετε προσωπικά αντικείμενα αξίας στους χώρους φύλαξης του ΜΗΤΕΡΑ παρακαλούμε επικοινωνήστε με την τομεάρχη της Κλινικής (Τ. 210-6869838).

Διατροφή πριν την εισαγωγή

Ο Θεράπων Ιατρός θα σας ενημερώσει εάν είναι απαραίτητο το παιδί σας να μην έχει καταναλώσει φαγητό ή υγρά πριν από την εισαγωγή του.

Φαρμακευτική αγωγή

Σε περίπτωση που το παιδί λαμβάνει φαρμακευτική αγωγή, παρακαλούμε ενημερώστε το ιατρικό και νοσηλευτικό προσωπικό, πριν την εισαγωγή του στην Παιδιατρική Κλινική, για το είδος και τη δοσολογία της.

κάρτα "Υγεία"

Κατά την εισαγωγή σας, θα σας δοθεί η κάρτα "Υγεία", η οποία θα φέρει το ονοματεπώνυμό σας και έναν αυστηρά προσωπικό κωδικό. Η κάρτα "Υγεία" λειτουργεί ως ταυτότητα διασφαλίζοντας τον έλεγχο ταυτοπροσωπίας, εξασφαλίζει πολλαπλά προνόμια και μοναδικές υπηρεσίες υγείας για εσάς και την οικογένειά σας, ενώ ελαχιστοποιεί το χρόνο αναμονής σε κάθε συναλλαγή σας με τα νοσοκομεία του Ομίλου ΥΓΕΙΑ (αρκεί μόνο η επίδειξη της κάρτας σας για να έχετε άμεση πρόσβαση και αυτόματη αναγνώριση από όλα τα μηχανογραφικά συστήματα του Ομίλου μας).



Μαζί με την κάρτα θα σας δοθεί ενημερωτικό έντυπο το οποίο περιγράφει τις παροχές και τα προνόμια που έχετε ως κάτοχός της.

για τη νοσηλεία σας



Στο Δωμάτιο

Για μια άνετη διαμονή στην Παιδιατρική Κλινική του ΜΗΤΕΡΑ, η Προϊσταμένη και το νοσηλευτικό προσωπικό, βρίσκονται στη διάθεσή σας οποιαδήποτε στιγμή τους χρειαστείτε.

Τα δωμάτιά μας, προσφάτως ανακαινισμένα, διαθέτουν σύγχρονο ιατρικό και ξενοδοχειακό εξοπλισμό και είναι διαμορφωμένα για να προσφέρουν άνετη και ζεστή φιλοξενία στους μικρούς μας ασθενείς αλλά και σε σας.

Από το δωμάτιο μπορείτε να επικοινωνείτε με την Προϊσταμένη του ορόφου πατώντας το κόκκινο κουμπί της τηλεφωνικής συσκευής.

Εάν επιθυμείτε την παρουσία αποκλειστικής νοσοκόμας, μπορείτε να το ζητήσετε από την Προϊσταμένη του ορόφου, η οποία θα το φροντίσει και θα σας ενημερώσει για το κόστος.

Διατροφή

Στόχος του ΜΗΤΕΡΑ είναι η προώθηση της ισορροπημένης διατροφής. Δίνεται έμφαση στην ποιότητα και ποικιλία των πρώτων υλών και όλα τα γεύματα παρασκευάζονται στις εγκαταστάσεις του, κάτω από άριστες συνθήκες υγιεινής και ασφάλειας.

Σε συνεργασία με το Διαιτολόγο της Παιδιατρικής Κλινικής έχει διαμορφωθεί ειδικό παιδικό μενού με μεγάλη ποικιλία επιλογών και αναλόγως με την ηλικία και την πάθηση, για να καλύψει τις γευστικές απαιτήσεις των μικρών μας ασθενών. Το τελικό γεύμα καθορίζεται πάντα σε συνεννόηση με το Θεράποντα Ιατρό.

Ώρες γευμάτων

Πρωινό	08:00
Μεσημεριανό	12:45
Βραδινό	18:30

Επιπλέον, παρέχονται κύρια γεύματα και στο συνοδό, εφόσον το επιθυμεί. Η τραπεζοκόμος του ορόφου είναι στη διάθεσή σας για οποιαδήποτε εξυπηρέτηση.



Χρήσιμη ενημέρωση

Πληροφορίες για την κατάσταση της υγείας του μικρού ασθενούς δίνονται αποκλειστικά στον προσωπικό Παιδίατρο, στους γονείς ή στον κηδεμόνα, για την εξασφάλιση του ιατρικού απορρήτου.

8/9

Ψυχαγωγία για τους μικρούς μας φίλους

Οι χώροι των Εξωτερικών Ιατρείων και της Παιδιατρικής Κλινικής του ΜΗΤΕΡΑ, είναι ειδικά διαμορφωμένοι, ώστε ο μικρός νοσηλευόμενος να νιώθει οικειότητα και ασφάλεια. Τοιχογραφίες με παιδικούς ήρωες, παιχνίδια και ζεστά παιδικά χρώματα στους χώρους, δημιουργούν ένα περιβάλλον φιλικό προς τα παιδιά και τους γονείς, που δεν θυμίζει νοσοκομείο, προάγοντας έτσι την καλύτερη ψυχολογική διάθεση των μικρών μας ασθενών.

Στο κεντρικό σαλόνι της Παιδιατρικής Κλινικής, φιλοξενείται ειδικά διαμορφωμένος παιδότοπος με κουκλοθέατρο, αυτοκινητόδρομους, επιτραπέζια παιχνίδια και άλλες κατασκευές για την απασχόληση των μικρών ασθενών, ενώ η βιβλιοθήκη της Παιδιατρικής Κλινικής, διαθέτει πλούσια συλλογή παιδικών βιβλίων για όλες τις ηλικίες.

Η Παιδαγωγός και η Μουσικοθεραπεύτρια της Παιδιατρικής Κλινικής, απασχολούν δημιουργικά τους μικρούς μας φίλους, προσθέτοντας μια ιδιαίτερη και ευχάριστη απασχόληση κατά τη διαμονή τους κοντά μας.

Διανυκτέρευση Συνοδών

Το Παίδων ΜΗΤΕΡΑ αποδίδει μεγάλη σημασία στο συναίσθημα ασφάλειας των παιδιών, που εξασφαλίζεται από την παρουσία των προσφιλών προσώπων δίπλα τους. Έτσι, σε όλα τα δωμάτια διατίθεται καναπές-κρεβάτι, για την άνετη διανυκτέρευσή σας δίπλα στο παιδί.

Ασφάλεια

Η Διοίκηση της Παιδιατρικής Κλινικής του ΜΗΤΕΡΑ στοχεύει στο να παρέχει ένα ασφαλές περιβάλλον για τους μικρούς μας ασθενείς, τους επισκέπτες και το προσωπικό. Όλο το προσωπικό είναι εκπαιδευμένο στην αντιμετώπιση εκτάκτων καταστάσεων και πραγματοποιεί τακτικές ασκήσεις ασφαλείας. Σε περίπτωση που περιέλθει στην αντίληψή σας οποιοδήποτε δυνητικά επιζήμιο για την ασφάλεια του παιδιού σας ή/και τη δική σας περιστατικό, παρακαλούμε ενημερώστε άμεσα την Προϊσταμένη του ορόφου σας.

Οδηγός Ασθενών Παιδιατρικής Κλινικής για τη νοσηλεία σας



Τηλέφωνα

Στο κομοδίνο σας, υπάρχει τηλεφωνική συσκευή με δυνατότητα κλήσης αριθμών εντός και εκτός της Παιδιατρικής Κλινικής του ΜΗΤΕΡΑ.

Για να καλέσετε εντός της Παιδιατρικής Κλινικής του ΜΗΤΕΡΑ, καλείτε απ' ευθείας το εσωτερικό τηλέφωνο που επιθυμείτε.

Για εξωτερική γραμμή, καλείτε πρώτα το «0». Όλες οι κλήσεις προς αριθμούς εκτός ΜΗΤΕΡΑ χρεώνονται στο λογαριασμό σας.

Ο αριθμός τηλεφώνου του δωματίου σας αναγράφεται πάνω στην τηλεφωνική σας συσκευή. Χρήσιμα τηλέφωνα για την παραμονή σας στην Παιδιατρική Κλινική του ΜΗΤΕΡΑ, θα βρείτε στο τέλος του Οδηγού.

Για οποιαδήποτε άλλη διευκρίνιση, παρακαλούμε καλέστε στο εσωτερικό τηλέφωνο 3838.

Τηλεόραση

Για την ψυχαγωγία του παιδιού σας αλλά και τη δική σας, κατά τη διάρκεια παραμονής σας στην Παιδιατρική Κλινική, το ΜΗΤΕΡΑ διαθέτει στα δωμάτια τηλεοράσεις LCD, με δυνατότητα λήψης όλων των καναλιών. Επίσης, προσφέρεται (χωρίς χρέωση) υπηρεσία συνδρομητικής τηλεόρασης NOVA (13 κανάλια).

Υπηρεσίες Internet & Fax

Υπάρχει δυνατότητα πρόσβασης σε σύρματο Internet Wi-Fi σε όλους τους χώρους του ΜΗΤΕΡΑ. Σε περίπτωση που επιθυμείτε την αποστολή fax, παρακαλούμε επικοινωνήστε με την Προϊσταμένη του ορόφου σας.

Επισκεπτήριο

Οι ώρες επισκεπτηρίου είναι ελεύθερες για τους άμεσους συγγενείς των νοσηλευομένων παιδιών.



Προστασία από Λοιμώξεις

Τα χέρια ως φορείς βακτηριδίων, αποτελούν ένα σημαντικό τρόπο μετάδοσης λοιμώξεων μεταξύ ασθενών. Παρακαλούμε να χρησιμοποιείτε τακτικά τα ειδικά απολυμαντικά χεριών που υπάρχουν σε όλους τους χώρους της Παιδιατρικής Κλινικής. Αποφύγετε επισκέψεις από φίλους και συγγενικά πρόσωπα που μπορεί να έχουν κάποιο σύμπτωμα λοίμωξης (όπως βήχα, φτέρνισμα, πυρετό ή άλλες λοιμώξεις) και **περιορίστε τον αριθμό επισκεπτών** για την ασφάλεια του παιδιού.

Για την αποτροπή λοιμώξεων, δεν επιτρέπεται η είσοδος και το επισκεπτήριο παιδιών κάτω των 12 ετών. Στο επίπεδο «B» του ΜΗΤΕΡΑ, υπάρχει ειδικά διαμορφωμένος χώρος για την απασχόλησή τους από εξειδικευμένο προσωπικό.

Ώρες Λειτουργίας Παιδικού Σαλονιού

Δευτέρα - Παρασκευή	10:00 - 22:00
Σάββατο	10:00 - 20:00
Κυριακή	10:00 - 22:00

(χωρίς φύλαξη από προσωπικό του ΜΗΤΕΡΑ)

Η γνώμη σας είναι απαραίτητη

Δέσμευσή μας αποτελεί η διασφάλιση της ποιότητας και η διαρκής αναβάθμιση των παρεχομένων υπηρεσιών. Για το λόγο αυτό, παρακαλούμε να συμπληρώσετε το ερωτηματολόγιο που θα βρείτε στο δωμάτιό σας, με τις εντυπώσεις, σχόλια και τις παρατηρήσεις σας και να το τοποθετήσετε μέσα στο Κουτί Εντυπώσεων που βρίσκεται δίπλα από το γραφείο της Προϊσταμένης, στον όροφο που νοσηλεύεται το παιδί σας.

Η υποβολή παρατηρήσεων/προτάσεων, σε καμία περίπτωση, δεν θα επηρεάσει την ποιότητα της φροντίδας που θα λάβει το παιδί σας κατά τη διάρκεια της παραμονής ή σε επόμενη εισαγωγή του στην Παιδιατρική Κλινική του ΜΗΤΕΡΑ. Όλες οι έγγραφες παρατηρήσεις των ασθενών (εσωτερικών ή εξωτερικών), συνοδών και επισκεπτών διαχειρίζονται με απόλυτη εχεμύθεια και υπευθυνότητα.

Η Παιδιατρική Κλινική ΜΗΤΕΡΑ και το προσωπικό της παραμένουν στη διάθεσή σας προσφέροντας τις υπηρεσίες τους, 7 ημέρες την εβδομάδα, 24 ώρες το 24ώρο, 365 μέρες το χρόνο. Για οποιοδήποτε θέμα τυχόν ανακύψει κατά τη διάρκεια της νοσηλείας του παιδιού σας, παρακαλούμε όπως ενημερώσετε άμεσα την Προϊσταμένη της Παιδιατρικής Κλινικής.

για το εξιτηρίό σας

Διαδικασία Εξόδου & Τρόποι Πληρωμής

Μετά την οριστικοποίηση του εξιτηρίου σας από το Θεράποντα Ιατρό σας, θα ενημερωθείτε τηλεφωνικώς από το Λογιστήριο Ασθενών για την τακτοποίηση του λογαριασμού σας.

Τα νοσήλια εξοφλούνται την ημέρα εξόδου του νοσηλεύομένου ασθενή από τις 8:00 έως τις 14:00.

Κατά τις Κυριακές ή αργίες δίνεται προκαταβολή του συνολικού τιμολογίου στο Ταμείο της Παιδιατρικής Κλινικής στο επίπεδο «0». Η εξόφληση γίνεται σε εργάσιμες ημέρες. Γίνονται δεκτές όλες οι πιστωτικές κάρτες, μετρητά και επιταγές ημέρας καθώς και κατάθεση σε τραπεζικό λογαριασμό του ΜΗΤΕΡΑ.

Σας ενημερώνουμε ότι στο επίπεδο «1» του ΜΗΤΕΡΑ, υπάρχει υποκατάστημα Τράπεζας με ATM συνδεδεμένο με το σύστημα ΔΙΑΣ.

Επιστρέφοντας στο σπίτι

Ακολουθείστε με ακρίβεια τις οδηγίες που θα πάρετε από τον Ιατρό της Παιδιατρικής Κλινικής, ιδιαίτερα στη δοσολογία φαρμάκων και τη διάρκεια της θεραπευτικής αγωγής.

Οι Ιατροί της Παιδιατρικής Κλινικής είναι σε επαφή και ενημερώνουν τους παιδίατρος σας σχετικά με την αγωγή και την πορεία της νοσηλείας.

Μετά την έξοδο του παιδιού από το Παίδων ΜΗΤΕΡΑ, ενημερώστε τον παιδίατρό σας, στον οποίο θα απευθύνεστε για κάθε πρόβλημα του παιδιού που σας απασχολεί.

Χρήσιμα Τηλέφωνα

Παιδιατρικής Κλινικής ΜΗΤΕΡΑ

Εξωτερικά Ιατρεία

210-6869404/403/563/564

Γραφείο Προϊσταμένου - Τομέαρχη

210-6869838



Υπηρεσία «ΜΗΤΕΡΑ στο σπίτι»

Η νέα υπηρεσία του ΜΗΤΕΡΑ, προσφέρει λύση σε όσους έχουν ανάγκη για φροντίδα και παρακολούθηση στο οικείο περιβάλλον του σπιτιού τους. Με διακριτικότητα και άνεση, χωρίς περιορισμό χρόνου μετακίνησης των γονέων, η υπηρεσία "ΜΗΤΕΡΑ στο σπίτι" προσφέρει φροντίδα υψηλού επιπέδου με:

- Εξειδικευμένο και έμπειρο προσωπικό σε άμεση και συνεχή επικοινωνία με τον Θεράποντα Ιατρό, συνεχή έλεγχο ποιότητας των παρεχομένων υπηρεσιών & συνεργασία με όλα τα Τμήματα του Μαιευτηρίου, για ολοκληρωμένη υποστήριξη
- Τηλεφωνικό κέντρο για άμεση εξυπηρέτηση & 24ωρη κάλυψη
- Εκπαίδευση νέων γονέων

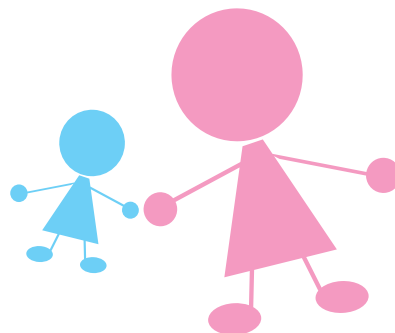
Για περισσότερες πληροφορίες μπορείτε να καλέσετε καθημερινά στο 210-6867295 ή όλο το 24ωρο στο 1051.

Φάκελος Ασθενών - Ιατρικό Αρχείο

Η Παιδιατρική Κλινική - κατόπιν αιτήματός σας στο Τμήμα Ιατρικού Αρχείου (2^{ος} όροφος), σας παραδίδει αντίγραφο του Ιατρικού Φακέλου του παιδιού σας, μετά από 3 εργάσιμες ημέρες.

Για διευκόλυνσή σας, καλέστε στο 210-6869 189 (Ωρες λειτουργίας: 8:00 -14:30).

Για την προστασία του ιατρικού απορρήτου, αντίγραφα του Ιατρικού Φακέλου παραδίδονται στους γονείς μόνο με επίδειξη της αστυνομικής ταυτότητας ή με νόμιμη εξουσιοδότηση.



γενικές πληροφορίες

Παρεκκλήσι

Στον προαύλιο χώρο του ΜΗΤΕΡΑ, απέναντι από το φυλάκιο της Υπηρεσίας Ασφαλείας, βρίσκεται ο Ιερός Ναός «Παναγία Θεογεννήτωρ», όπου ο καθένας μπορεί να εκφράσει την πίστη του και να προσευχηθεί. Όπως και σε οποιοδήποτε άλλο χώρο θρησκευτικής λατρείας ο απόλυτος σεβασμός είναι επιβεβλημένος.

Στον Ιερό Ναό του ΜΗΤΕΡΑ υπάρχει η δυνατότητα διεξαγωγής όλων των μυστηρίων, κατόπιν σχετικής άδειας από τη Μητρόπολη Αττικής.

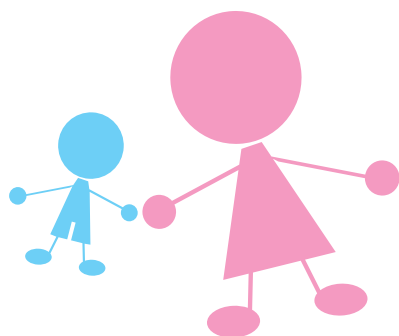
Κάπνισμα

Με βάση τις νέες διατάξεις απαγορεύεται το κάπνισμα σε όλους τους χώρους του ΜΗΤΕΡΑ.

Στάθμευση

Στο ΜΗΤΕΡΑ λειτουργεί καθημερινές και Σαββατοκύριακα και σε 24ωρη βάση ιδιωτικός, φυλασσόμενος, υπόγειος χώρος στάθμευσης. Επίσης, παρακείμενα του ΜΗΤΕΡΑ υπάρχουν επιπλέον ιδιωτικοί χώροι στάθμευσης για την εξυπηρέτηση των νοσηλευόμενων και των επισκεπτών.

Για τις χρεώσεις παρακαλούμε απευθυνθείτε στους υπευθύνους των χώρων στάθμευσης.





Πρόσβαση στο ΜΗΤΕΡΑ

Το ΜΗΤΕΡΑ βρίσκεται επί της οδού Ερυθρού Σταυρού στο Μαρούσι και είναι προσβάσιμο με ταξί, αυτοκίνητο ή λεωφορείο. Βρίσκεται σε μικρή απόσταση από τον Ηλεκτρικό Σταθμό Αμαρουσίου και υπάρχουν στάσεις αρκετών γραμμών αστικών λεωφορείων ακριβώς έξω από τις εγκαταστάσεις μας.

Τα λεωφορεία που κάνουν στάση στη Λεωφόρο Κηφισίας είναι:

- A7** Κάνιγγος - Κηφισιά - Ν. Ερυθραία
- 550** Π. Φάληρο - Κηφισιά
- E14** Σύνταγμα - Υπουργείο Παιδείας - Ο.Α.Κ.Α. (express)
- 010** Τοπική Συγκοινωνία ΗΣΑΠ
Μαρούσι - Ν. Φιλοθέη



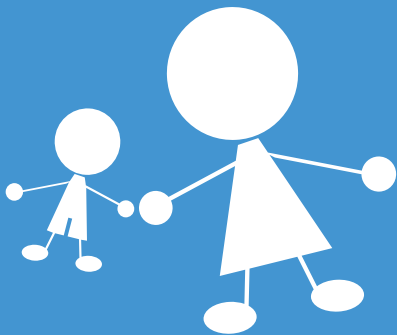
Καταστήματα

	ΕΠΙΠΕΔΟ	ΕΣΩΤ. ΤΗΛΕΦΩΝΟ
Τράπεζα & ΑΤΜ	1	3129
<p>Υποκατάστημα τράπεζας λειτουργεί στο ισόγειο του Μαιευτηρίου. Το Μηχάνημα Αυτόματων Συναλλαγών (ΑΤΜ) είναι συνδεδεμένο με το Σύστημα Διατραπεζικών Συναλλαγών ΔΙΑΣ και έτσι υπάρχει η δυνατότητα αναλήψεων και καταθέσεων μετρητών 24 ώρες το 24ωρο, 7 ημέρες την εβδομάδα.</p>		
Βιβλιοπωλείο	1	3903
<p>Κατάστημα γνωστής αλυσίδας βιβλιοπωλείων βρίσκεται δίπλα από την Τράπεζα και διαθέτει μεγάλη ποικιλία βιβλίων καθώς και Ημερήσιο Τύπο.</p>		
Κομμωτήριο	Β'	3158
<p>Λειτουργεί οργανωμένο κομμωτήριο το οποίο παρέχει κατόπιν ραντεβού, υπηρεσίες κομμωτικής και περιποίησης νυχιών τόσο στους νοσηλευόμενους -στο δωμάτιό τους ή στο χώρο του κομμωτηρίου- όσο και στους επισκέπτες.</p>		
Ανθοπωλείο	1	3126
<p>Βρίσκεται ακριβώς απέναντι από το Γραφείο Υποδοχής και διαθέτει μεγάλη ποικιλία από λουλούδια, ανθοδέσμες και ευχετήριες κάρτες.</p>		
Καφεστιατόριο - Μπαρ	1	3820
<p>Λειτουργεί 7 ημέρες την εβδομάδα, 24 ώρες το 24ωρο. Στο εστιατόριο, σερβίρονται όλα τα γεύματα, με μεγάλη ποικιλία στο μενού, καθώς και όλων των ειδών τα ροφήματα.</p>		
Κατάστημα Βρεφικής & Γυναικείας Ένδυσης	1	3127
<p>Κατάστημα με βρεφικά είδη για την περιποίηση και ένδυση των νεογέννητων, της εγκύου και της λεχώιδας.</p>		
Κατάστημα με Είδη Δώρων (για τη Μητέρα & το Παιδί)	1	3599
Υπόγειος χώρος στάθμευσης	Β'	3179

Χρήσιμα τηλέφωνα

Τηλεφωνικό Κέντρο	3838
Εξωτερικά Ιατρεία Παιδιατρικής (Πληροφορίες-Υποδοχή)	3404/3563/3654/3403
Λογιστήριο Παιδιατρικής Κλινικής	3757/3780
Ασφάλεια	3139
ΜΗΤΕΡΑ στο σπίτι	3295/1051

* Εάν καλέσετε εκτός Μαιευτηρίου πληκτρολογήσετε 2106869XXX και τα 3 τελευταία ψηφία από το κάθε τμήμα





Ερυθρού Σταυρού 6, 151 23 Μαρούσι, Αθήνα
T: 210 686 9000 Φ: 210 683 1877
E: info@mitera.gr
www.mitera.gr